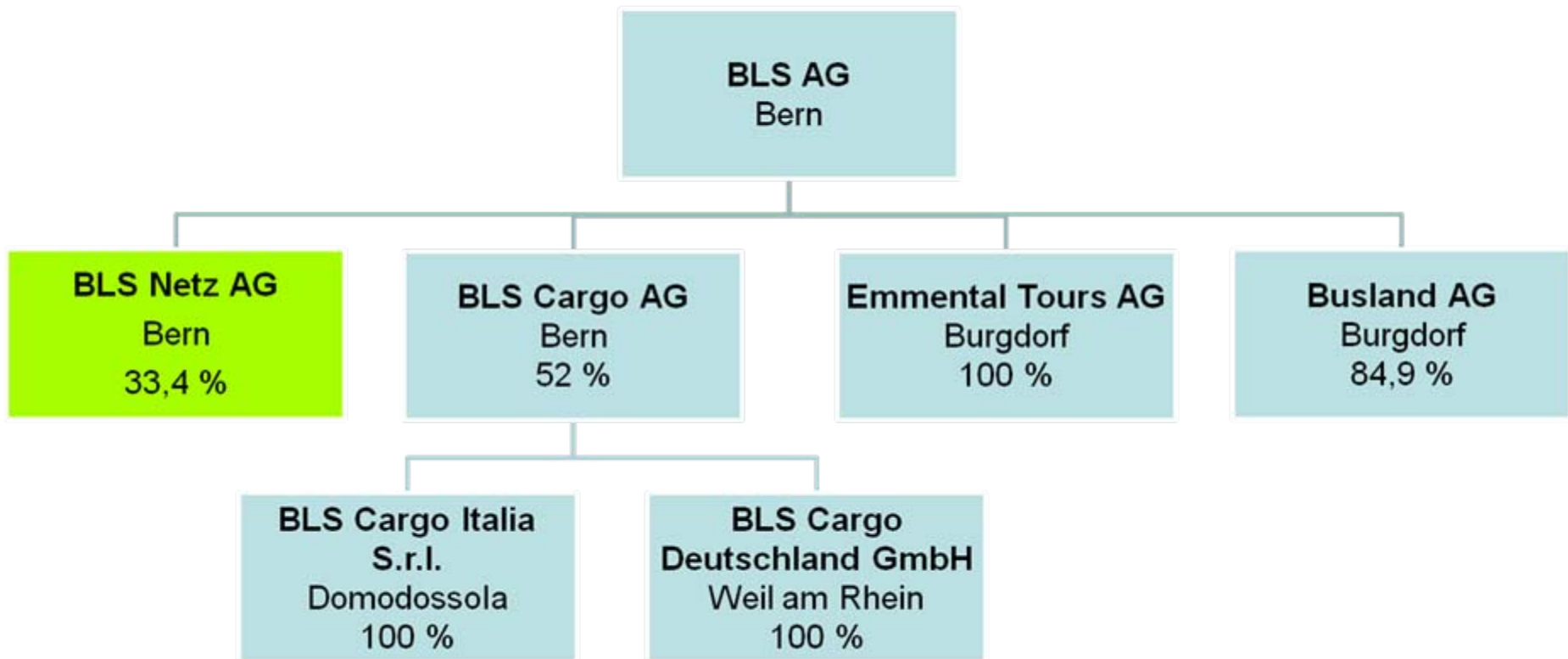




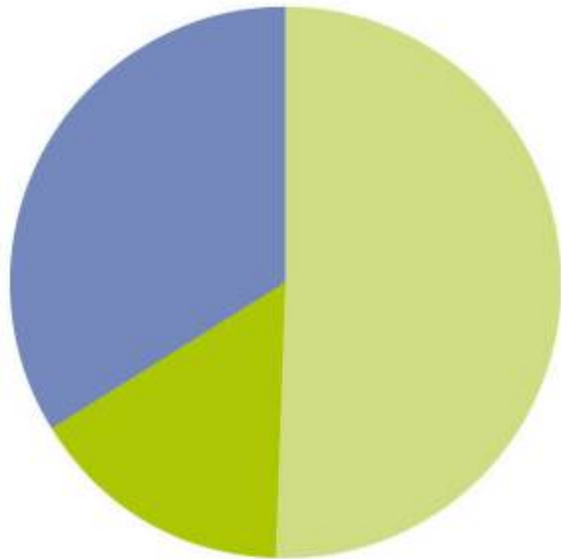
# Die Konzernrechnung 2009 der BLS AG

Hans Flury, Leiter Finanzen

# Konsolidierungskreis

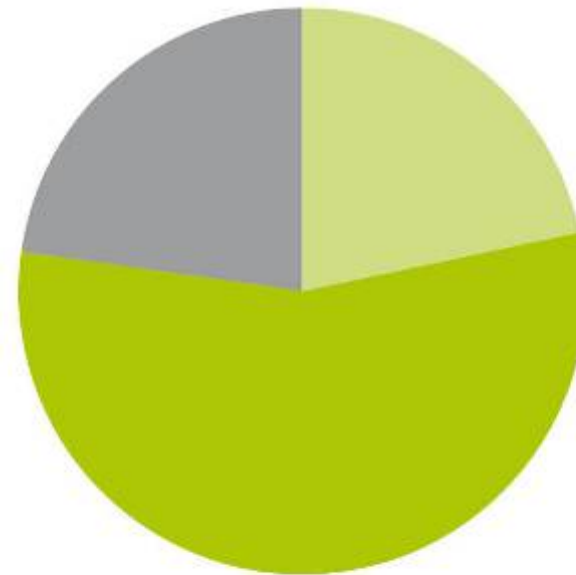


# Beteiligungsstruktur



## BLS Netz AG

Bund	50.1%
BE	16.5%
BLS AG	33.4%



## BLS AG

Bund	21.7%
BE	55.75%
Übrige	22.55%

# Bilanzstrukturen der BLS AG und der BLS Netz AG (31.12.09, in CHF Mio.)



## BLS AG

Aktiven	Passiven
Umlaufvermögen 127	Kurzfristiges Fremdkapital 173
Sachanlagen und immaterielle Anlagen 831	Langfristiges Fremdkapital 697
Finanzanlagen 202	Aktienkapital 79
	Reserven 211
<b>Total Aktiven 1'160</b>	<b>Total Passiven 1'160</b>

## BLS Netz AG

Aktiven	Passiven
Umlaufvermögen 154	Kurzfristiges Fremdkapital 62
Sachanlagen und Immaterielle Anlagen 3'648	Langfristiges Fremdkapital 3031
	Aktienkapital 388
	Reserven 282
<b>Total Aktiven 3'763</b>	<b>Total Passiven 3'763</b>

# Konzernergebnis



<b>Erfolgsrechnung</b> in 1000 CHF	<b>2009</b>	<b>2008</b>
Total Betriebsertrag	868.669	797.061
Total Betriebsaufwand	-847.373	-780.912
<i>davon Abschreibungen</i>	-202.068	-123.183
<i>davon direkte Beiträge zur Sanierung Vorsorgewerk</i>	19.400	-21.000
<b>Betriebsergebnis vor Zinsen/Steuern (EBIT)</b>	<b>21.296</b>	<b>16.149</b>
Finanzergebnis	-6.849	-13.034
<b>Betriebsergebnis vor Steuern (EBT)</b>	<b>14.447</b>	<b>3.115</b>
Steuern	-478	-196
Minderheitsanteile	-2.015	-902
<b>Konzerngewinn</b>	<b>12.910</b>	<b>2.017</b>

# Verkehrserträge



Verkehrserträge (in 1000 CHF)	2009	2008
Regionalverkehr Bahn	124.819	119.661
Regionalverkehr Bus	4.806	4.634
Schiff	13.774	11.592
<b>Total Personenverkehr</b>	<b>143.399</b>	<b>135.887</b>
<b>Autoverlad</b>	<b>26.274</b>	<b>25.578</b>
<b>Güterverkehr</b>	<b>145.502</b>	<b>189.065</b>
<b>Total</b>	<b>315.175</b>	<b>350.530</b>

# Abgeltungen



Abgeltungen in 1000 CHF	2009	2008
Regionaler Personenverkehr	158.233	151.321
Regionale Infrastruktur	67.356	65.806
<b>Total regionales Netz (Bund und Kantone)</b>	<b>225.589</b>	<b>217.127</b>
Nationale Infrastruktur, inkl. Lötschberg-Basisstrecke	151.569	70.618
Trassenpreisreduktion Güterverkehr	7.322	7.072
<b>Total nationales Netz (Bund)</b>	<b>158.891</b>	<b>77.690</b>
Schifffahrt Thuner- und Brienersee (Kanton Bern)	0	0
<b>Total Abgeltung</b>	<b>384.480</b>	<b>294.817</b>

# Übriger Betriebsertrag



<b>Übriger Betriebsertrag</b> in 1000 CHF	<b>2009</b>	<b>2008</b>
Leistungen für Dritte	40.267	39.821
Infrastrukturbenützung durch Dritte	21.826	22.265
Verkaufs- und Distributionserträge	18.921	21.376
Miet- und Pächterträge	14.565	13.954
Eigenleistungen für Investitionen	51.268	48.981
Veräusserung von Anlagevermögen	1.242	946
Sonstiger Nebenertrag	20.925	4.371
<b>Total übriger Betriebsertrag</b>	<b>169.014</b>	<b>151.714</b>

# Personalaufwand



<b>Personalaufwand</b> in 1000 CHF	<b>2009</b>	<b>2008</b>
Löhne	241.608	229.739
Sozial- und Leistungszulagen	14.273	22.305
Sozialversicherungen	41.763	42.703
Sonstiger Personalaufwand	5.162	4.391
./. Versicherungsleistungen	-7.134	-6.003
Zuweisung Rückstellung Sanierung Vorsorgewerk	19.400	21.000
<b>Total Personalaufwand</b>	<b>315.072</b>	<b>314.135</b>

# Konzernergebnis nach Segmenten (1)



<b>Konzernergebnis</b> in 1000 CHF	<b>2009</b>	<b>2008</b>
Infrastruktur	3.652	5.621
Personenverkehr	2.914	-1.518
Güterverkehr (BLS Cargo AG; inkl. Minderheitsanteile)	-3.612	2.986
Übrige Konzerngesellschaften	-0.320	332
Davon Minderheitsanteile	-2.015	-902
Werkstätten	2.709	2.360
Zugförderung	1.623	-18
Nicht betriebliche Liegenschaften	0.447	322
<b>Total Segmentergebnisse</b>	<b>4.398</b>	<b>9.184</b>

# Konzernergebnis nach Segmenten (2)



<b>Konzernergebnis in 1000 CHF</b>	<b>2009</b>	<b>2008</b>
<b>Total Segmentergebnisse</b>	<b>4.398</b>	<b>9.184</b>
Sanierungsbeitrag an Vorsorgewerk BLS	-19.400	-21.000
Segmentunabhängiger Erfolg	27.052	16.630
Abweichung zwischen OR und Swiss GAAP FER	-0.182	0
Konzerneliminationen	0.011	-2.797
<b>Konzerngewinn exkl. Minderheiten</b>	<b>12.879</b>	<b>2.017</b>

# Verwendung des Bilanzgewinns



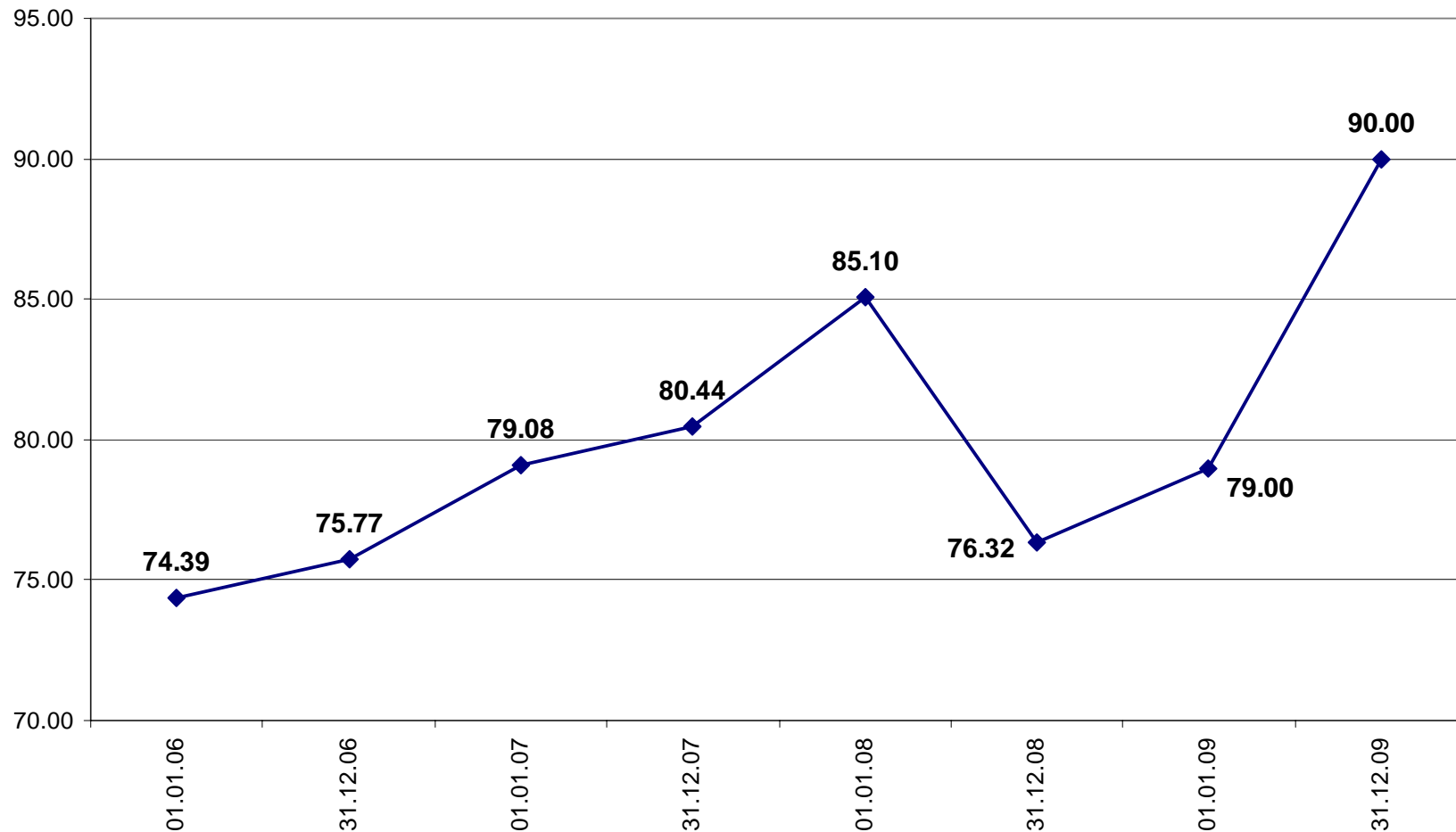
Verwendung des Bilanzgewinns in 1000 CHF	2009	2008
Jahresgewinn	18.844	11.840
Vortrag aus Vorjahr	0.509	129
<b>Zur Verfügung der Generalversammlung</b>	<b>19.353</b>	<b>11.969</b>
Zuweisung an gesetzliche Reserven	0.942	-592
Zuweisung an statutarische Reserven	3.769	-2.368
Zuweisung an freie Reserven	14.500	-8.500
Vortrag auf neue Rechnung	0.142	509

# Konzernerfolg seit Fusion BLS - RM



	2006	2007	2008	2009
Konzerngewinn vor Rückstellung	25.560	48.201	23.017	32.310
a.o. Rückstellung Pensionskasse	-10.000	-34.000	-21.000	-19.400
<b>Konzerngewinn nach Rückstellung</b>	<b>15.560</b>	<b>14.201</b>	<b>2.017</b>	<b>12.910</b>

# Deckungsgrad des Vorsorgewerkes BLS bei Ascoop/Symova (in Prozent)



Herzlichen Dank!

